

Edificio Jardín Teo

TEODORO GARCÍA 2341

KERSCHEN | ARQUITECTOS

FIDEICOMISO TEODORO GARCÍA 2341

HAUSPAR S.A.

CONSTRUCTORA | FIDUCIARIA

Ubicación

Edificio Jardín Teo

Arq. Sergio Kerschen | Arq. Lorena Kerschen | Arq. Nicole Kerschen



Ubicado en la calle Teodoro García 2341, del barrio de Palermo de la Ciudad de Buenos Aires, en lo que se denomina el polo gastronómico de Av. Federico Lacroze. Se encuentra a media cuadra de la Av. Cabildo con su centro comercial, Metrobús y la línea de subte D con estación Olleros a una cuadra y media y a 5 cuadras de la estación de trenes Colegiales.

En plena zona de embajadas y de añosas arboledas, bares y restos como Tea Connection, Café Sur, Kentucky, Mc Donald's, Starbucks, Heisenburger. Ubicado a 6 cuadras de Av. del Libertador y de la entrada a los bosques y lago de Palermo. En las inmediaciones se encuentra el shopping El Solar de la Abadía y el barrio gastronómico de Las Cañitas.



Edificio Jardín Teo

Arq. Sergio Kerschen | Arq. Lorena Kerschen | Arq. Nicole Kerschen

Proyecto

El edificio está construido bajo el concepto de alta gama, bajas expensas, sustentabilidad y eficiencia con gas natural y electricidad generando un ahorro de energía y bajo consumo, preparado para las nuevas tecnologías estilo home office. Lo que implica: proyecto y planta, terminaciones, servicios y detalles de categoría diferenciada que tienden a un mejoramiento de nuestra calidad de vida con mínimo costo mensual.

Amenities

Terraza con piscina, parrilla, mesas y solárium con deck.

Espacio SUM con baño.

Terraza verde con parrilla y mesas.

Espacio para bicicletas.



Edificio Jardín Teo

Arq. Sergio Kerschen | Arq. Lorena Kerschen | Arq. Nicole Kerschen

Equipamiento del edificio

Fachada con terminación hidrófuga con ladrillo visto en laterales y vidrio en barandas de balcones.

Hall de acceso según proyecto en mármol, madera, acero inoxidable, vidrio y aluminio. Cielorraso con nichos de iluminación (leds).

Portero visor.

Ascensor marca Cóndor de última generación de bajo consumo eléctrico con barrera infrarroja de seguridad (puertas automáticas de acero inoxidable satinado en planta baja).

Espacios de cocheras individuales, semi y cubiertas. Portón de acceso vehicular levadizo a control remoto, con puerta de servicio incorporada.

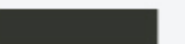
Carpinterías integrales de aluminio anodizado natural amplias y ultralivianas.

Edificio Jardín Teo

Arq. Sergio Kerschen | Arq. Lorena Kerschen | Arq. Nicole Kerschen



SUM | Sector piscina, solarium y parrilla con mesas.

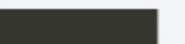


Edificio Jardín Teo

Arq. Sergio Kerschen | Arq. Lorena Kerschen | Arq. Nicole Kerschen



SUM | Sector piscina, solarium y parrilla con mesas.





Tipos de unidades

Edificio con unidades sustentables y eficientes equipadas con gas natural y electricidad generando un ahorro de energía y bajo consumo.

Instalaciones para nuevas tecnologías en todos los ambientes.

Aires acondicionados Split inteligente, instalados.

Muebles de cocina de diseño, completos, con alacenas.

Vestidores y roperos de diseño completos.

Grifería Hydromet cromada de alta gama.

Artefactos sanitarios Roca o similar de alta gama.

Hidromasaje en suites y baños principales.

Pisos de porcelanato simil madera u otros.



Edificio Jardín Teo

Arq. Sergio Kerschen | Arq. Lorena Kerschen | Arq. Nicole Kerschen

Balcón corrido y aterrazado con iluminación led.

Parrilla.

Placard de recepción.

Cocina con ventana (ventilación cruzada) iluminada naturalmente, equipada con muebles completos de diseño con alacena y cocina completa a gas.

Lavadero.

Suite con vestidor completo y baño equipado con válvula en inodoro e hidromasaje con duchón de alta presión.

Segundo baño completo con válvula en inodoro y bañera.

Servicios individuales de agua caliente y calefacción por piso radiante con caldera Peisa o similar dual a gas. Split inteligente frío en cada ambiente.

Puertas balcón de aluminio anodizado natural con vidrio doble aislante y cámara de aire.

Cortinas de enrollar de aluminio anodizado natural en todos los ambientes.

Internet y cable en todos los ambientes, home office.

3 ambientes

Planta tipo | 2° a 10°

Edificio Jardín Teo

Arq. Sergio Kerschen | Arq. Lorena Kerschen | Arq. Nicole Kerschen



3 ambientes

Planta tipo | 2° a 10°



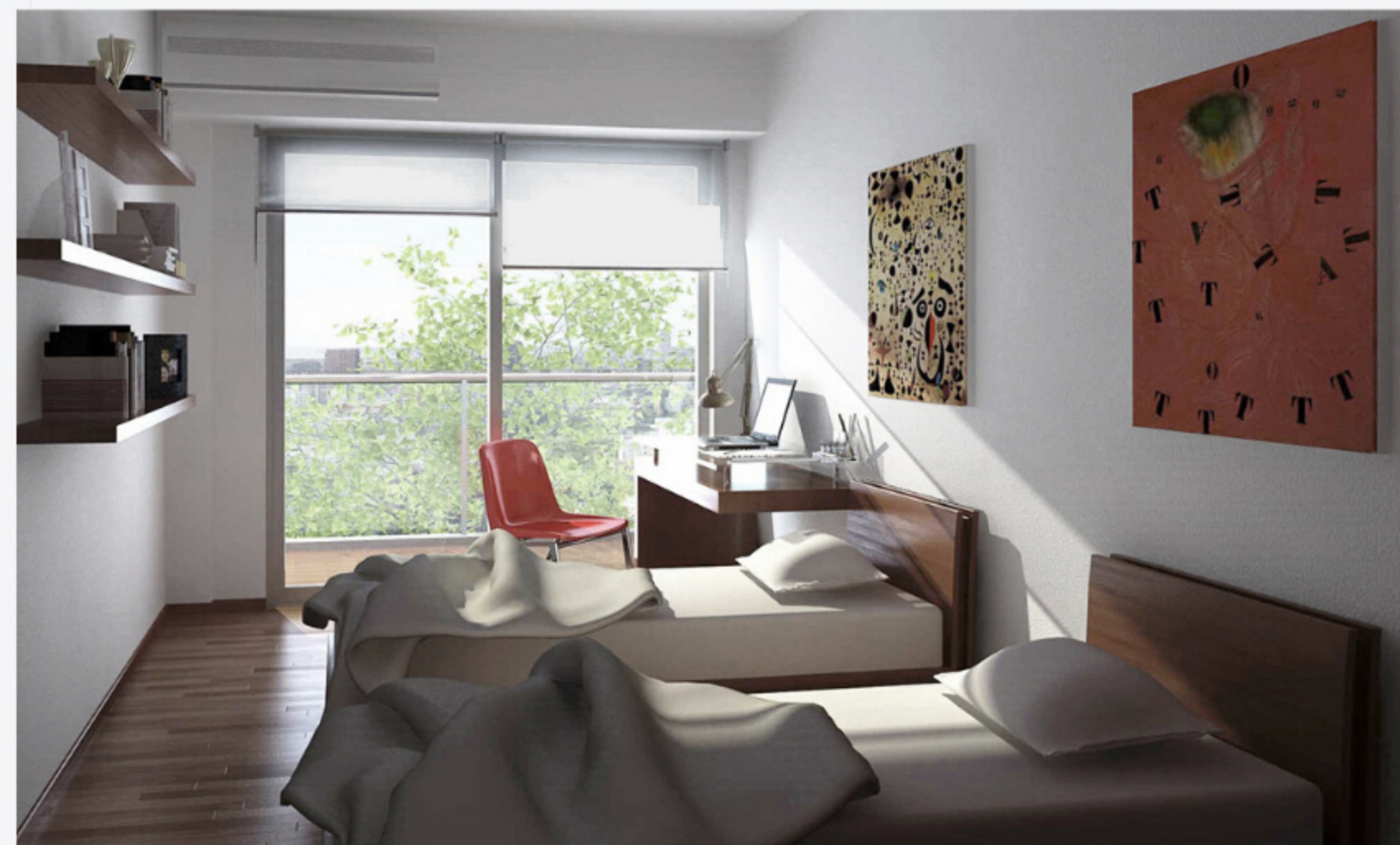


Edificio Jardín Teo

Arq. Sergio Kerschen | Arq. Lorena Kerschen | Arq. Nicole Kerschen

3 ambientes

Planta tipo | 2° a 10°

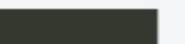


Edificio Jardín Teo

Arq. Sergio Kerschen | Arq. Lorena Kerschen | Arq. Nicole Kerschen



Frente | Fachada | Balcón corrido y aterrazado planta tipo | 3 ambientes.





Edificio Jardín Teo

Arq. Sergio Kerschen | Arq. Lorena Kerschen | Arq. Nicole Kerschen

Suite con vestidor completo y baño con hidromasaje y duchón de alta presión.

Toilette.

Cocina equipada con muebles completos de diseño, incluyen alacena y barra, con artefacto de cocina, hornalla y horno, a gas.

Lavadero.

Balcón con iluminación.

Aire acondicionado Split inteligente frío/calor instalado.

Servicios de agua caliente con calefón inteligente sin piloto, en exterior, marca Orbis o similar a gas.

Internet y cable en todos los ambientes, home office.

2 ambientes

Planta tipo | 1° a 11°



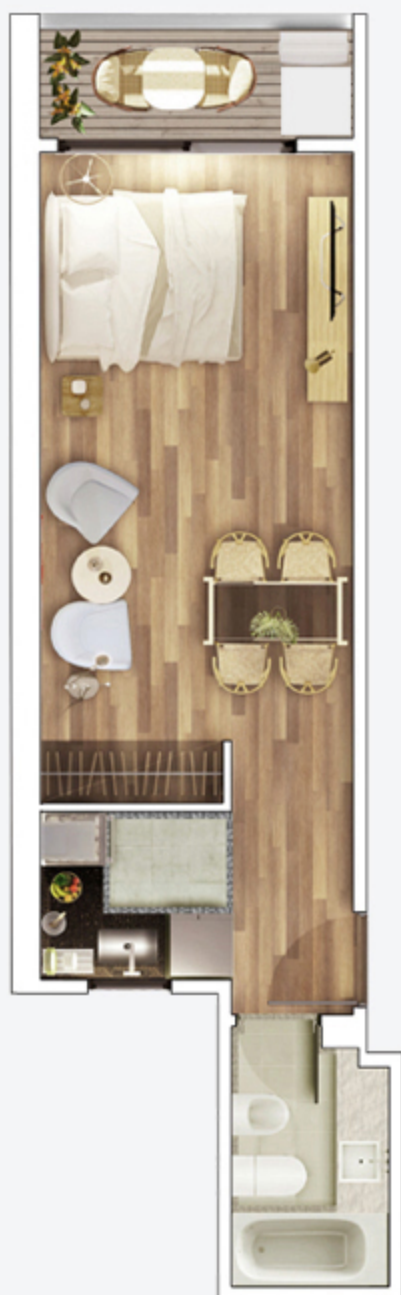
Edificio Jardín Teo

Arq. Sergio Kerschen | Arq. Lorena Kerschen | Arq. Nicole Kerschen

2 ambientes

Planta tipo | 1° a 11°





Baño completo con hidromasaje y duchón de alta presión.
Cocina equipada con muebles completos de diseño, incluyen alacena y barra, con artefacto de cocina, hornalla y horno, a gas.
Lavadero.
Ropero con interiores completos.
Balcón con iluminación.
Aire acondicionado Split inteligente frío/calor instalado.
Servicios de agua caliente con calefón inteligente sin piloto, en exterior, marca Orbis o similar a gas.
Internet y cable, home office.

Edificio Jardín Teo

Arq. Sergio Kerschen | Arq. Lorena Kerschen | Arq. Nicole Kerschen



Monoambiente

Planta tipo | 2° a 11°



3 ambientes

1° piso | CON PATIO

Edificio Jardín Teo

Arq. Sergio Kerschen | Arq. Lorena Kerschen | Arq. Nicole Kerschen

Balcón corrido y aterrazado con iluminación led.

Parrilla.

Placard de recepción.

Cocina con ventana (ventilación cruzada) iluminada naturalmente, equipada con muebles completos de diseño con alacena y cocina completa a gas.

Patio lavadero.

Suite con vestidor completo y baño equipado con válvula en inodoro e hidromasaje con duchón de alta presión.

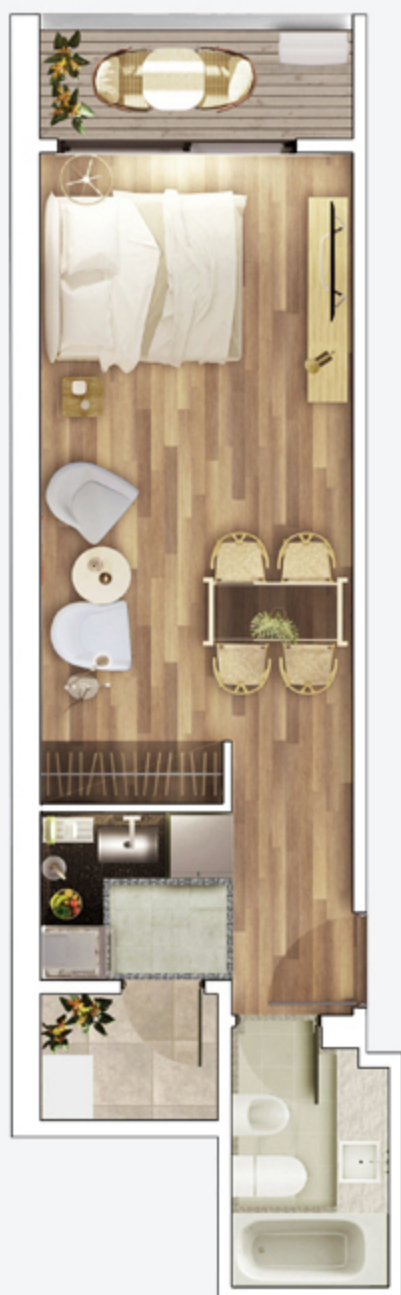
Segundo baño completo con válvula en inodoro y bañera.

Servicios individuales de agua caliente y calefacción por piso radiante con caldera Peisa o similar dual a gas. Split inteligente frío en cada ambiente.

Puertas balcón de aluminio anodizado natural con vidrio doble aislante y cámara de aire.

Cortinas de enrollar de aluminio anodizado natural en todos los ambientes.

Internet y cable en todos los ambientes, home office.



Baño completo con hidromasaje y duchón de alta presión.
Cocina equipada con muebles completos de diseño, incluyen alacena y barra, con artefacto de cocina, hornalla y horno, a gas.
Patio lavadero.
Ropero con interiores completos.
Balcón con iluminación.
Aire acondicionado Split inteligente frío/calor instalado.
Servicios de agua caliente con calefón inteligente sin piloto, en exterior, marca Orbis o similar a gas.
Internet y cable, home office.

Edificio Jardín Teo

Arq. Sergio Kerschen | Arq. Lorena Kerschen | Arq. Nicole Kerschen

Monoambiente

1º piso | CON PATIO





Edificio Jardín Teo

Arq. Sergio Kerschen | Arq. Lorena Kerschen | Arq. Nicole Kerschen

Amplio balcón terraza corrido con iluminación led.

Parrilla.

Cocina con ventana (ventilación cruzada) iluminada naturalmente, equipada con muebles completos de diseño con alacena y cocina completa a gas.

Lavadero.

Suite con vestidor completo y baño equipado con válvula en inodoro e hidromasaje con duchón de alta presión.

Segundo baño completo con box de ducha y válvula en inodoro.

Servicios individuales de agua caliente y calefacción por piso radiante con caldera Peisa o similar dual a gas. Split inteligente frío en cada ambiente.

Puertas balcón de aluminio anodizado natural con vidrio doble aislante y cámara de aire.

Cortinas de enrollar de aluminio anodizado natural en todos los ambientes.

Internet y cable en todos los ambientes, home office.

3 ambientes

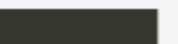
Primer retiro | 11° piso | CON BALCÓN TERRAZA

Edificio Jardín Teo

Arq. Sergio Kerschen | Arq. Lorena Kerschen | Arq. Nicole Kerschen



Frente | Fachada primer retiro | Piso 11 con balcón terraza.





Edificio Jardín Teo

Arq. Sergio Kerschen | Arq. Lorena Kerschen | Arq. Nicole Kerschen

Amplio balcón terraza corrido con iluminación led.

Parrilla.

Cocina equipada con muebles completos de diseño,
incluyen alacena y barra.

Lavadero.

Baño completo con hidromasaje y duchón de alta
presión.

Aire acondicionado Split inteligente frío/calor
instalado.

Servicios de agua caliente con calefón inteligente
eléctrico, marca Orbis o similar.

Internet y cable en todos los ambientes, home office.

2 ambientes

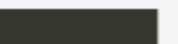
Segundo retiro | 12° piso | CON BALCÓN TERRAZA

Edificio Jardín Teo

Arq. Sergio Kerschen | Arq. Lorena Kerschen | Arq. Nicole Kerschen

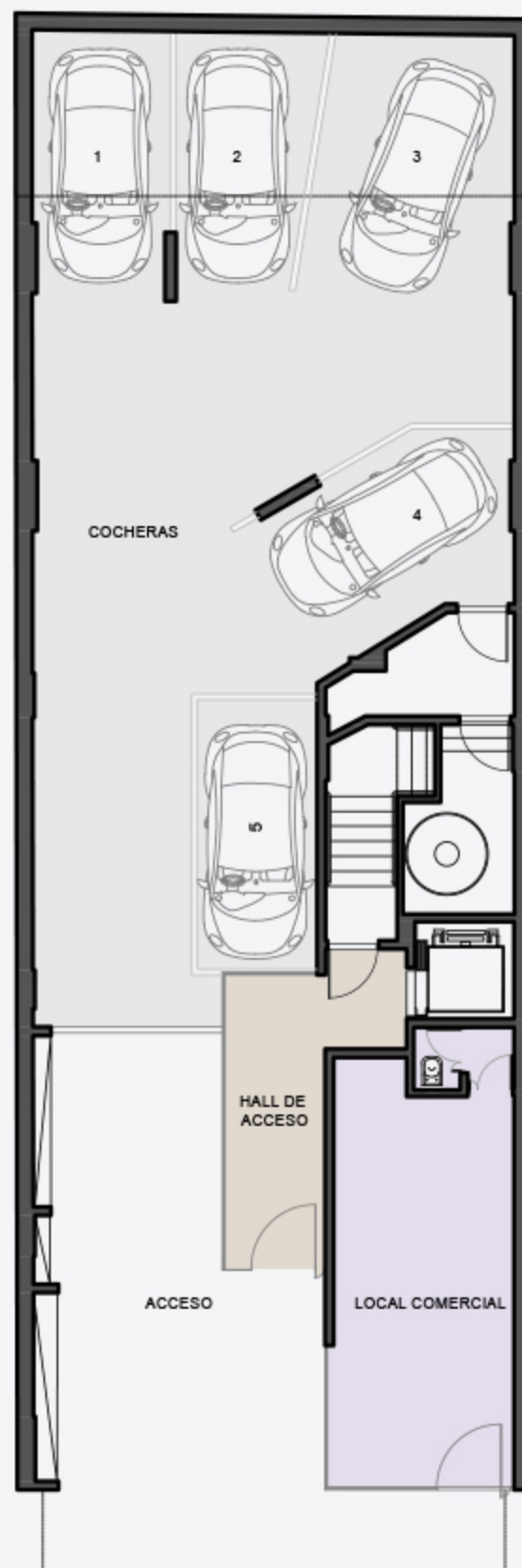


Frente | Fachada segundo retiro | Piso 12 con balcón terraza corrido | 2 ambientes.

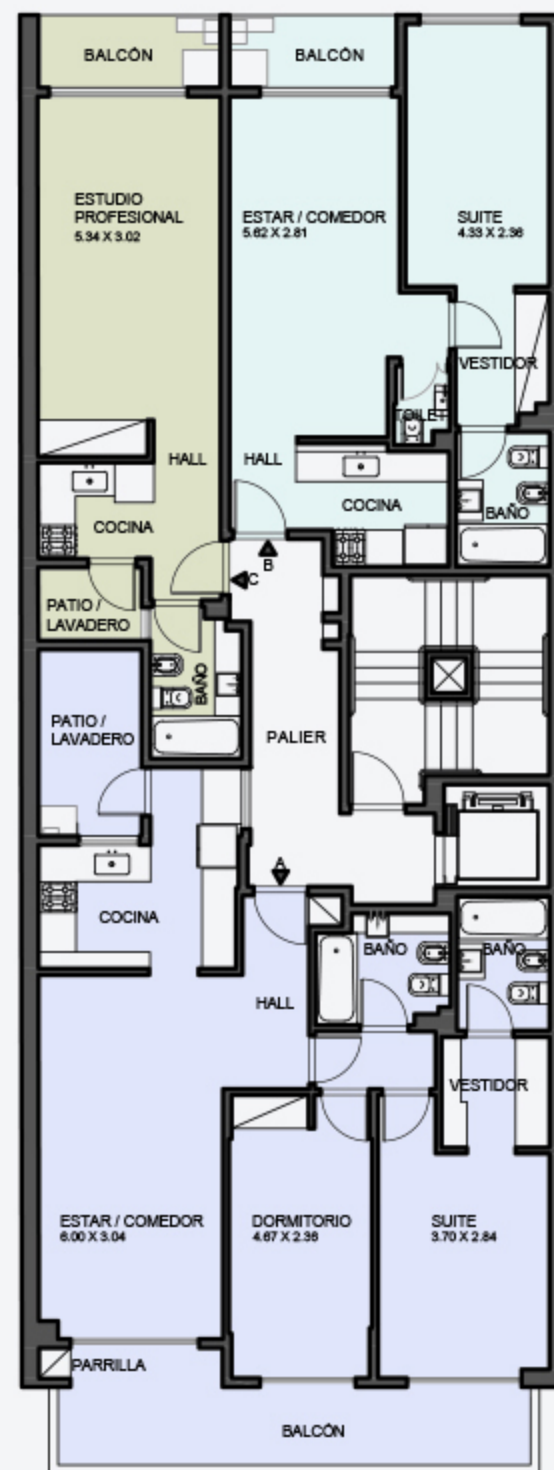


Edificio Jardín Teo

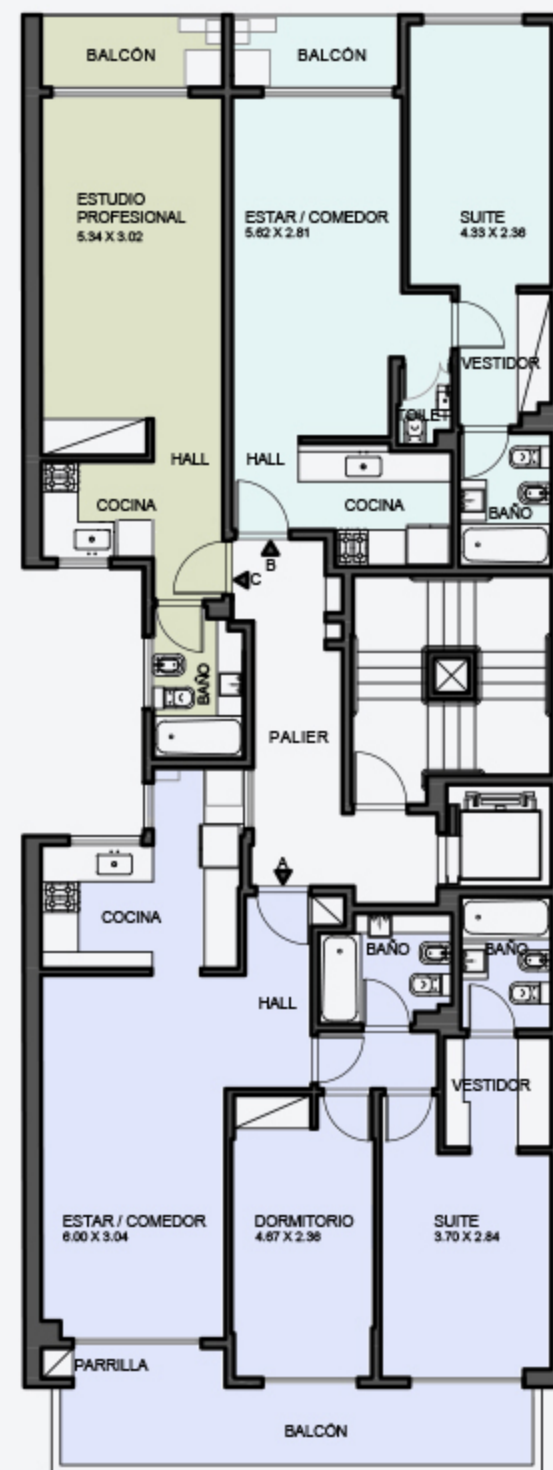
Arq. Sergio Kerschen | Arq. Lorena Kerschen | Arq. Nicole Kerschen



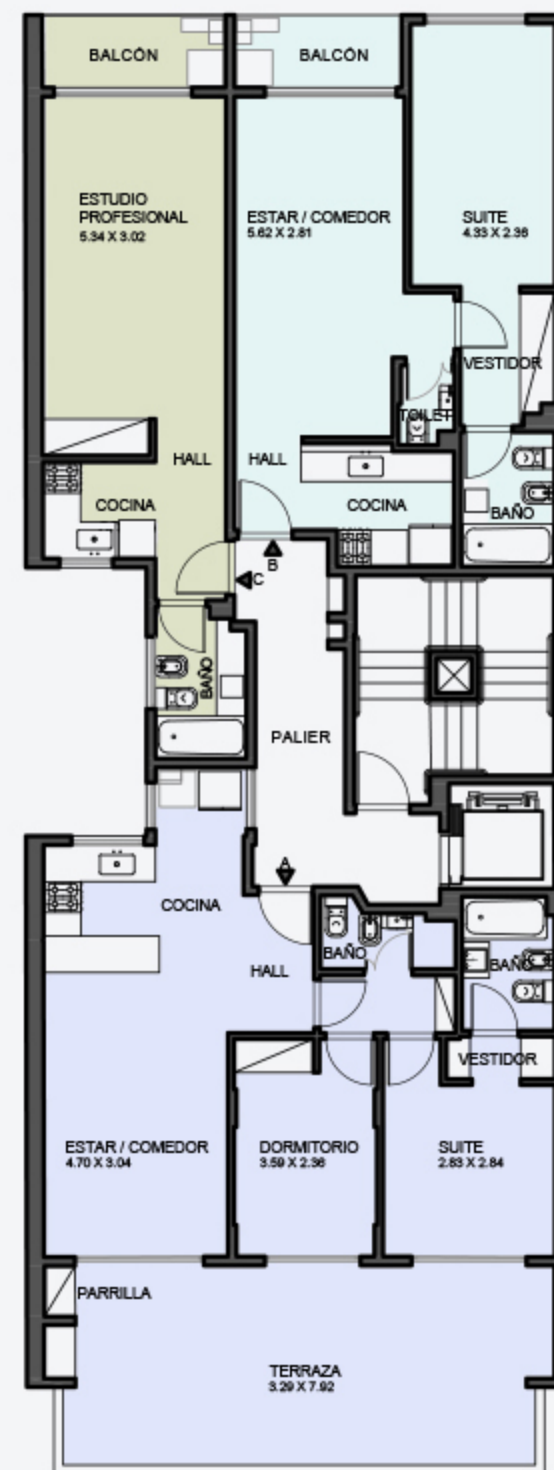
Planta de acceso



1° piso



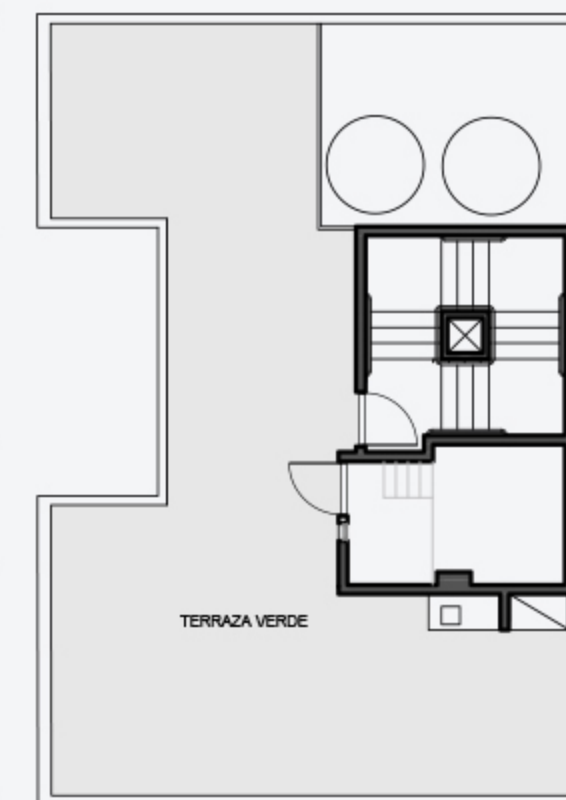
Planta tipo | 1° a 10°



11° piso



12° piso



13° piso